

Milliken Contract

GLOBAL EXPRESS II & IV
世界风 II & IV

产品目录

MILLIKEN

GLOBAL EXPRESS II & IV 世界风 II & IV



美利肯对于环境的参与性政策并非始于昨天,也并非止于明天——这是带着长期义务承诺的全方位的视角,森林因树木而存在,这是对于每回机遇、每次决定和每个合作的360度的视角。

坚守了一个多世纪的环保卫士。美利肯是杜绝碳产物的制造商和零垃圾填埋的运营者,没有任何其他的方块地毯在引领认证方面做出过如此多的贡献。

优越性环保产品

- 无限聚乙烯
- 100%的美利肯地毯产品都可以重复使用、更新或再循环
- 以替代能源进行生产
- 整个生命周期通过周期性评估
- 第三方认证
- ES地毯含有35%的可再循环成分
- 拥有ESP监督,其含有35%的可再循环成分
- 其中10%可回收再生或消耗品 (拉伸监督)
- 可生物基 TRACTIONBACK® (拉伸监督)
 - 消除了挥发性有机物,以改善室内空气质量
 - 无粘合剂或地板密封胶
 - 减少废物
- 延长产品使用寿命
 - UNDERSCORE™ 软底
 - FIRST APPEARANCE® 门垫
 - MILLCARE® 清洁剂

拥有ES监督的美利肯方块毯拥有SCS可持续性选择™金奖。



拥有可选择性ESP监督,该美利肯方块毯拥有SCS可持续性选择™白金奖章和加利福尼亚白金奖!



Milliken Contract



GLOBAL EXPRESS

世界风二系列



美利肯对于环境的参与性政策并非始于昨天,也并非止于明天——这是带着长期义务承诺的全方位的视角,森林因树木而存在。这是对于每回机遇、每次决定和每个合作的360度的视角。

MILLIKEN

坚守了一个多世纪的环保卫士。美利肯是杜绝碳产物的制造商和零垃圾填埋的运营者。没有任何其他的方块地毯在引领认证方面做出过如此多的贡献。

优越性环保产品

- 无聚氯乙烯
- 100%的美利肯地毯覆盖产品都可以重复使用、更新或再循环
- 以替代能源进行生产
- 整个生命周期通过周期性评估
- 第三方认证
- ES底背含有35%的可供再循环成分
- 拥有ESP底背,其含有35%的可供再循环成分
- 其中10%可回收再生消耗品
- 可生物基 TRACTIONBACK® (拉伸底背)
 - 消除了挥发性有机物,以改善室内空气质量
 - 无粘合剂或地板密封剂
 - 减少废物
- 延长产品使用寿命
 - UNDERSCORE™ 软底
 - FIRST APPEARANCES® 门垫
 - MILLICARE® 清洁保养

带有ES底背的美利肯方块毯
拥有SCS可持续性选择™ 金章:



拥有可选择性ESP底背,
该美利肯方块毯拥有SCS可持续选择™
白金奖章和加利福尼亚白金奖:



GLOBAL EXPRESS II 世界风 II

EYE CONTACT
P/6891



3-5

SNAP BACK
P/6892



6-9

OPEN BOOK
P/6895



10-12

CANDID SHOT
P/6897



13-15

STRAIGHT TALK™:
EYE CONTACT

可选规格

P/6891 50厘米 X 50厘米 (19.7 X 19.7英寸)

P/6891 1米 X 1厘米 (39.4 X 39.4英寸)

建议施工方式
 同一方向安装



每块图案均代表1米×1米，随机图案



CANVAS 1米 X 1米 (39.4 X 39.4英寸)



MULBERRY

101



DUTCH CHOCOLATE

102



OLUM TAUPE

103



NUBIAN

104



DELTA CLAY

105



CAVTUS

106



QUAIL

107



LAUREL OAK

108



BASIC GREY

109



BEDROCK

110



CANDLELIGHT SILVER

111



GRAVEL

112



MALACHITE

113



SEASIDE

114



CLOUD

115



INK BLUE

116



CANVAS

117

STRAIGHT TALK™:
SNAP BACK

可选规格

P/6892 50厘米 X 50厘米 (19.7 X 19.7英寸)

P/6892 1米 X 1厘米 (39.4 X 39.4英寸)

建议施工方式
同一方向安装



每块图案均代表1米×1米，随机图案



CHINCHILLA 1米 X 1米 (39.4 X 39.4英寸)



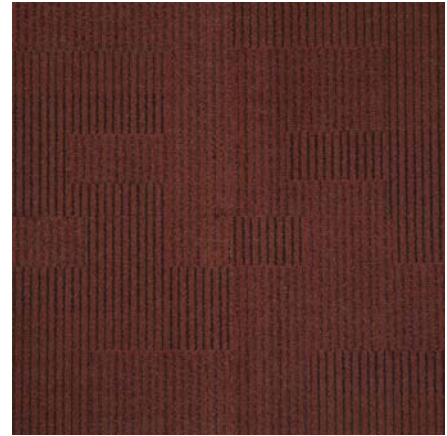
EGGPLANT

201



SERAPE

202



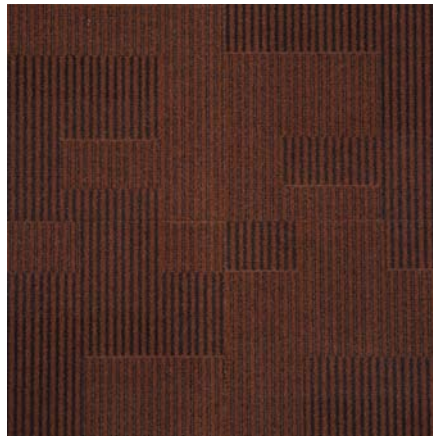
AFGHAN RED

203



PUEBLO

204



AUBURN

205



FALL LEAVES

206



ARIZONA

207



PECAN

208



POLLO TAN

209



BUTTERCREAM

210



OAT STRAW

211



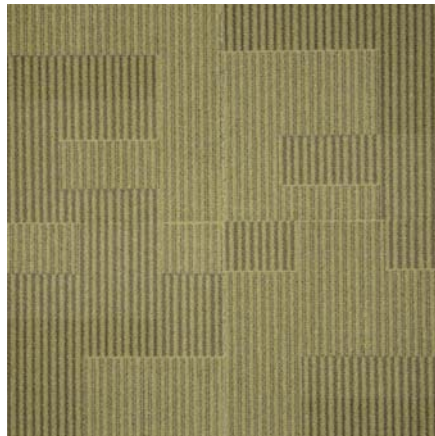
MUSLIN

212



ARUGULA

213



AVOCADO

214



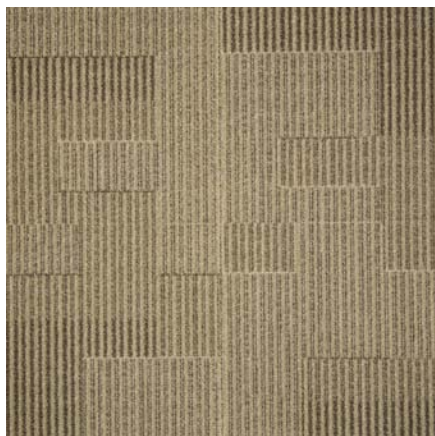
LEMON PEEL

215



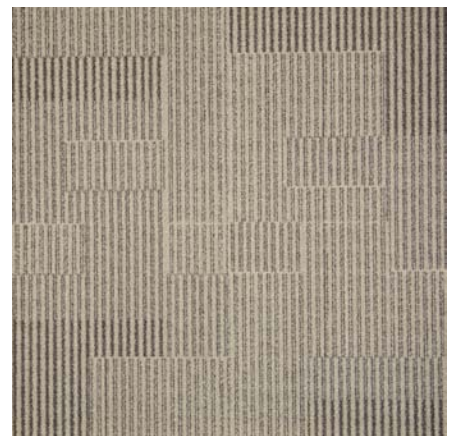
SHADOW SAGE

216



FIELD KHAKI

217



GULL GREY

218



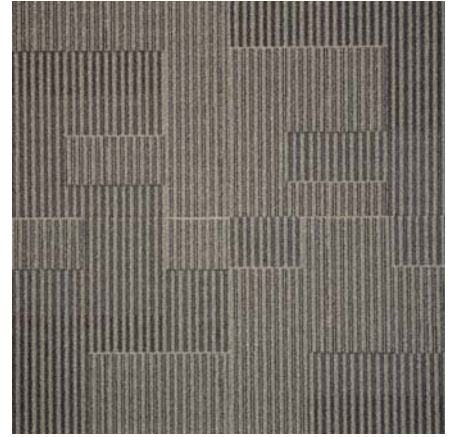
CERULEAN

219



DUTCH AZURE

220



LIMESTONE

221



INDIGO SMOKE

222



OWL

223



MUSCADINE

224



CHINCHILLA

225

STRAIGHT TALK™:
OPEN BOOK

可选规格

P/6895 50厘米 X 50厘米 (19.7 X 19.7英寸)**P/6895** 1米 X 1厘米 (39.4 X 39.4英寸)

建议施工方式

同一方向安装

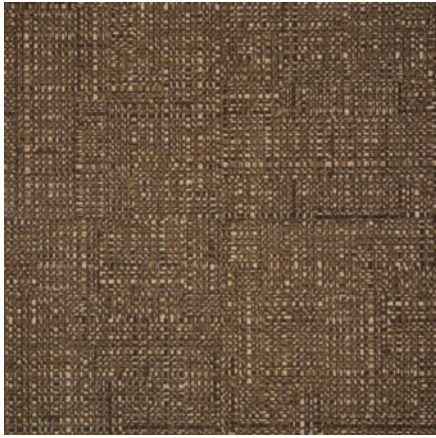


每块图案均代表1米×1米，随机图案



QUILL 1米 X 1米 (39.4 X 39.4英寸)

213



TOOLED LEATHER

201



MANILA

202



MANUSCRIPT

203



PARCHMENT

204



PAPYRUS

205



ALFRESCO

206



GREENBOUND

207



TABLEAU

208



INK

209



NEWSPRINT

210



BLUEPRINT

211



GRAVURE

212



QUILL

213

STRAIGHT TALK™:
CANDID SHOT

可选规格

P/6897 50厘米 X 50厘米 (19.7 X 19.7英寸)

P/6897 1米 X 1厘米 (39.4 X 39.4英寸)

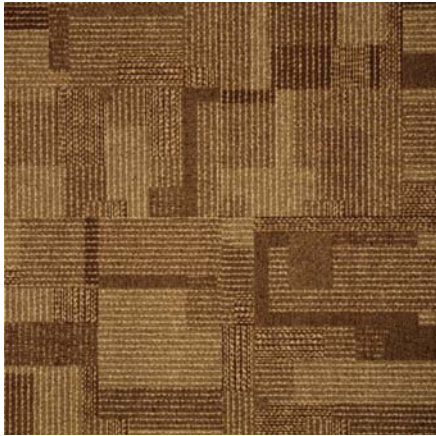
建议施工方式
同一方向安装



每块图案均代表1米×1米, 随机图案



HALF TONE 1米 X 1米 (39.4 X 39.4英寸)



SEPIA

401



FREELANCE

402



SNAPSHOT

403



PORTRAIT

404



SHUTTERBUG

405



VOGUE

406



LANDSCAPE

407



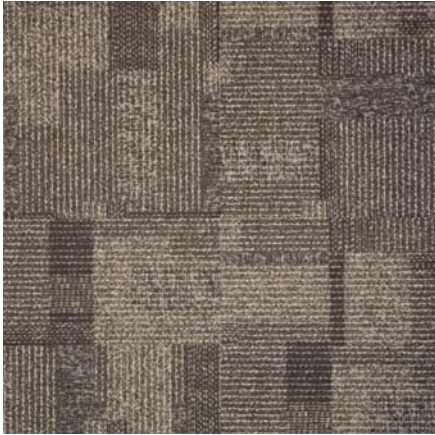
BACKDROP

408



PAPARAZZI

409



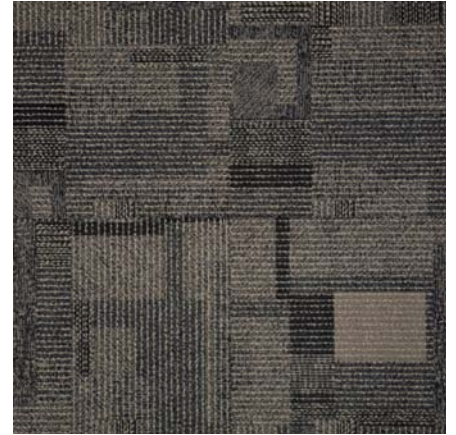
DARKROOM

410



FREEZE FRAME

411



AERIAL

412



HALF TONE

413

GLOBAL EXPRESS IV 世界风IV IV

结构

簇绒织造圈绒结构

产品尺寸

50厘米×50厘米(19.7×19.7英寸)

1米×1米(39.4×39.4英寸)

表层纤维

100%美利肯认证WEARON® 型号6, 6尼龙

抗污/防污/去污

STAINSMART®

抗菌工艺

ALPHASAN® 内置保护

染色技术

MILLITRON® 数码着色技术

标准底垫

不含PVC UNDERSCORE™ ES软底

可选装TRACTIONBACK®

成品簇绒高度

3.56毫米(0.14英寸)平均

额定总厚度

8.89毫米(0.35英寸)平均

阻燃性

≥0.45(一级)

外观保持等级(CRI TM101)

频繁商业使用

室内空气质量—CRI GREEN LABEL PLUS™

GLP0793, 地毯类别5Y

本衬垫组合地毯产品拥有一项或多项专利，已公布使用和/或专利有待确认。